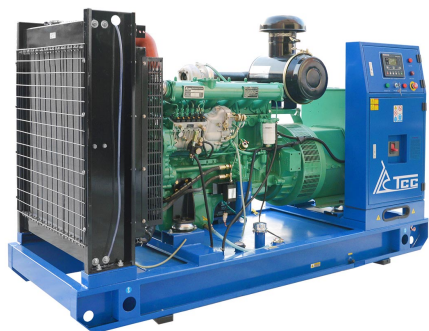


ДИЗЕЛЬНЫЙ ГЕНЕРАТОР ТСС АД-150С-Т400-1РМ11



Артикул: 013706
Основная мощность: кВт / Резервная мощность: 165 кВт
Напряжение: 400/230 В
Двигатель: TSS Diesel TDK 170 6LT (R6110ZLDS)
Генератор: TSS-SA-150 (M2)
Гарантия: 12 мес.

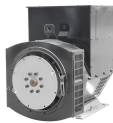
Технические характеристики

Серия	ТСС Стандарт
Мощность номинальная, кВт	150
Мощность номинальная, кВА	187,5
Мощность максимальная, кВт	165
Мощность максимальная, кВА	206,2
Коэффициент мощности	0,8
Напряжение (В)	400/230
Количество фаз	3
Частота, Гц	50
Номинальный ток (А)	270
Объем топливного бака (л)	210
Расход топлива при 50% мощности л/ч	19.7
Расход топлива при 75% мощности л/ч	29.6
Расход топлива при 100% мощности л/ч	39.4
Степень автоматизации	1 (ручной запуск)
Система аварийной остановки	да
Исполнение	Открытое
Уровень шума (дВ/7м)	90
Глушитель	промышленный
Габаритные размеры (Д;Ш;В; мм)	2520x960x1550
Масса, кг	1519
Гарантия, срок (мес)	12
Комплектация	глушитель, топливный бак, АКБ, ШУ с цифровой панелью, станция заправ. маслом и ОЖ
Производитель двигателя	TSS Diesel



Двигатель

Производитель / Модель	/ TSS Diesel TDK 170 6LT (R6110ZLDS)
Мощность номинальная, кВт	170
Мощность максимальная, кВт	187
Количество цилиндров	6
Расположение цилиндров	рядное
Тактность двигателя	4
Рабочий объем двигателя (л)	8,01
Система охлаждения	жидкостная
Система впуска воздуха	с турбонаддувом
Тип воздушного фильтра	фильтроэлемент
Частота вращения коленвала (об/мин)	1500
Диаметр цилиндра (мм)	110
Ход поршня (мм)	125
Степень сжатия в цилиндрах	17:1
Регулятор оборотов	механический
Напряжение бортового электрооборудования, (В)	24
Пусковое устройство (стартер)	электростартер 24В
Удельный расход топлива (г/кВт*ч)	218
Тип топливного фильтра	одноразовый фильтр
Рекомендуемый тип масла	SAE 15W40/10W30
Тип масляного фильтра	одноразовый фильтр
Удельный расход масла (г/кВт*ч)	1.6
Ёмкость масляной системы (л)	25
Вентилятор, Ø (мм), тип	осевой
Уровень шума (дБ/7м)	105
Вид топлива	дизельное
Скрывать на сайте	Да



Генератор

Производитель / Модель	TCC / TSS-SA-150 (M2)
Постоянная мощность (кВт)	150
Тип генератора	бесщёточный, синхронный
Система возбуждения	SHUNT
Напряжение (В)	400/230
Номинальный ток (А)	270
Частота, Гц	50
Количество фаз	3
КПД, %	94
Шаг обмотки	2/3
Количество опорных подшипников	1
Класс защиты обмотки	IP21 (IP23)
Степень изоляции	H
Фактор мощности (cos φ)	0,8
Точность регулировки напряжения (± %)	1
Регулятор напряжения	да
Масса, кг	610
Гарантия, срок (мес)	12
Габаритные размеры (Д;Ш;В; мм)	1000x620x880
Скрывать на сайте	Да



Контроллер

Производитель / Модель	Smartgen / Контроллер SMARTGEN HGM-6120
Язык интерфейса контроллера	Русский
Интерфейс RS-232	нет
Интерфейс RS-485 (ModBUS RTU)	да
Интерфейс USB	нет
Интерфейс Ethernet	нет
Выбор режима измерения	да
Степень изоляции	0,5 Мом (1 KV)
Класс защиты	IP55(42)
Диапазон рабочих температур (°C)	-25 .. +70
Частота, Гц	35 - 70
Потребляемая мощность, Вт	3
Напряжение (В)	8 - 36
Функция задержки запуска	да
Диап. вх. напр. пер. тока для 3-фаз 4-провод (В)	15 .. 360
Диап. вх. напр. пер. тока для 1-фаз 2-пров(В)	15 .. 360
Количество подключаемых датчиков	15
Сигнал тревоги - неудачный запуск ДГУ	да
Сигнал/останов ДГУ от датчика темп ОЖ	да
Сигнал/останов ДГУ от датчика давл масла	да
Сигнал/останов ДГУ от датчика оборотов двиг	да
Звуковой сигнал общей аварии	да
Сигнал тревоги - общее предупреждение	да
Сигнал тревоги - показатель низкого уровня топлива опция	
Сигнал тревоги/останов ДГУ - Общая неисправность	да
Контроль напряжения АКБ	да
Контроль напряжения зарядного генератора	да
Индикация силы тока	да
Индикация числа оборотов двигателя	да
Частотомер	да
Счетчик часов наработки	да
Индикация давления масла	да
Индикация коэффициент мощности (cosφ)	да
Индикация напряжения аккумулятора (В)	да
Индикация активной мощности по 3ф. (кВт)	да
Индикация мощности (кВт)	да
Индикация суммарной активной мощности (кВт)	да
Индикация суммарной реактивной мощности (кВАр)	да
Счётчик выработанной электроэнергии (кВт/ч)	да
Индикация последовательности чередования фаз	нет
Индикация температуры масла	нет
Индикация уровня топлива в баке	опция
Журнал событий	нет
Останов по низкому напряжению	да
Комплектация	упаковка, крепёж, паспорт, контроллер
Габаритные размеры (Д;Ш;В; мм)	209x153x55
Габаритные размеры упаковки (Д;Ш;В; мм)	235x165x65
Гарантия, срок (мес)	12
Масса, кг	0.71